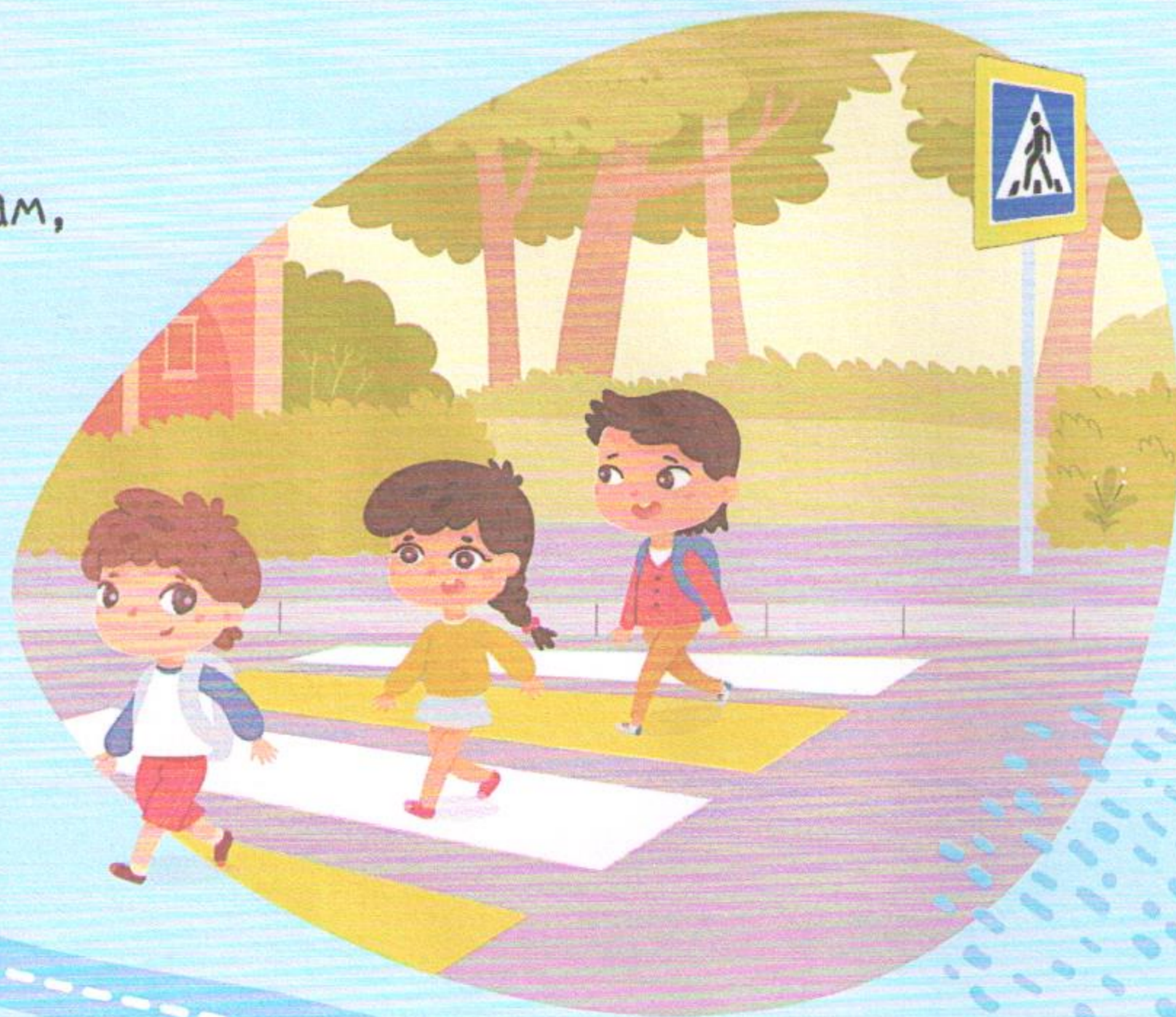


Шагай безопасным маршрутом

Основные правила безопасного поведения
на дороге для пешеходов:

Пешеход! Двигайся по тротуарам,
пешеходным дорожкам или
велопешеходным дорожкам,
а при их отсутствии –
по обочинам

*



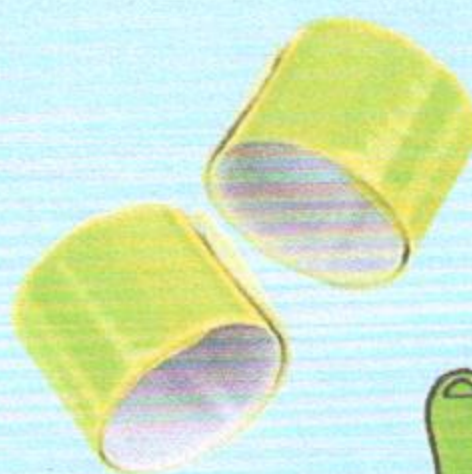
Светофор для
водителей
транспортных
средств



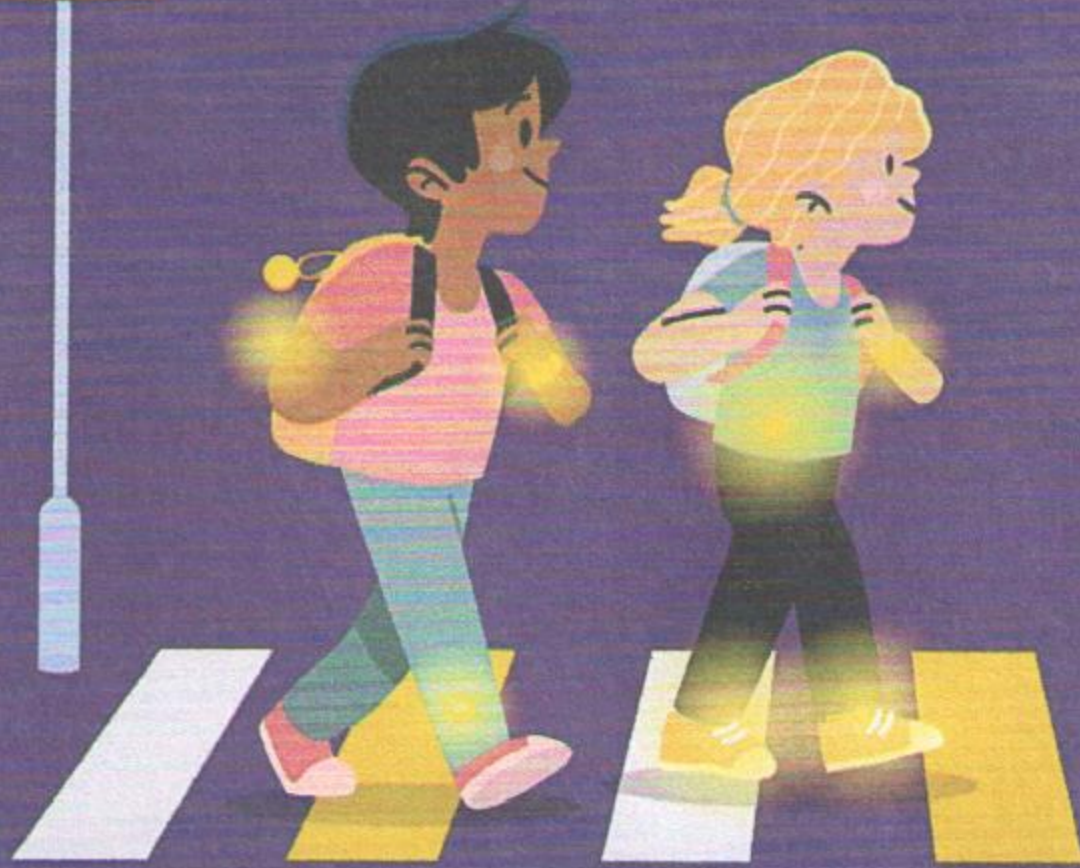
Светофор для
пешеходов

Стань заметнее!

Носи световозвращающие
элементы



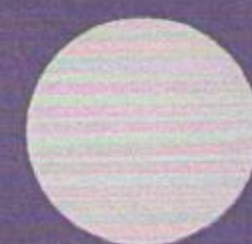
“Световозрацайка” – друг пешеходов!



Оптимальные цвета для светоозвращающих элементов



лимонный



светло-серый



белый

Виды светоозвращающих элементов:

Куда крепить светоозвращающие элементы?



жилеты

значки



браслеты



наклейки



накладки на спицы

велосипедов и детских колясок



брелки

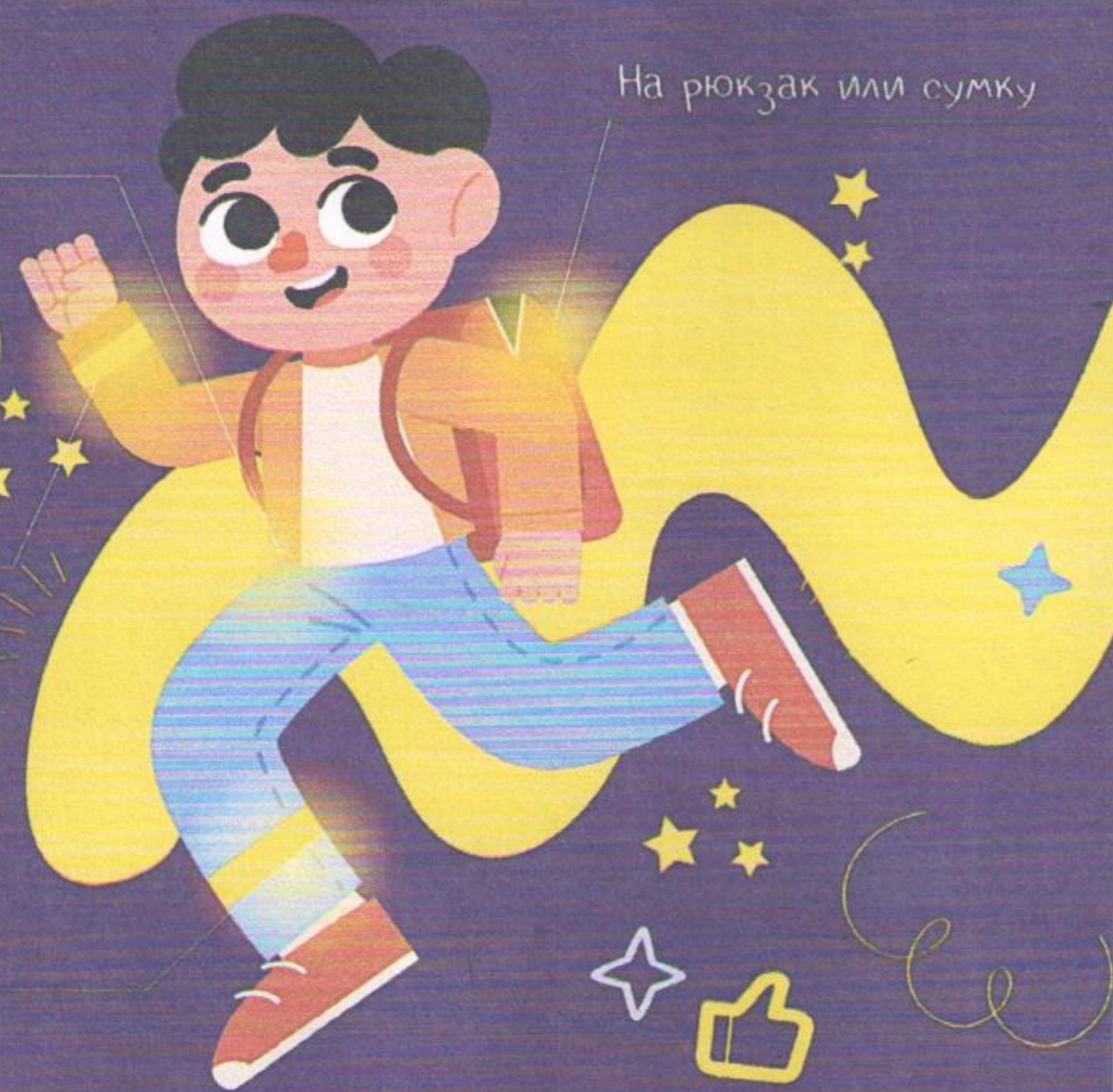


На одежду

На запястье

На брюки

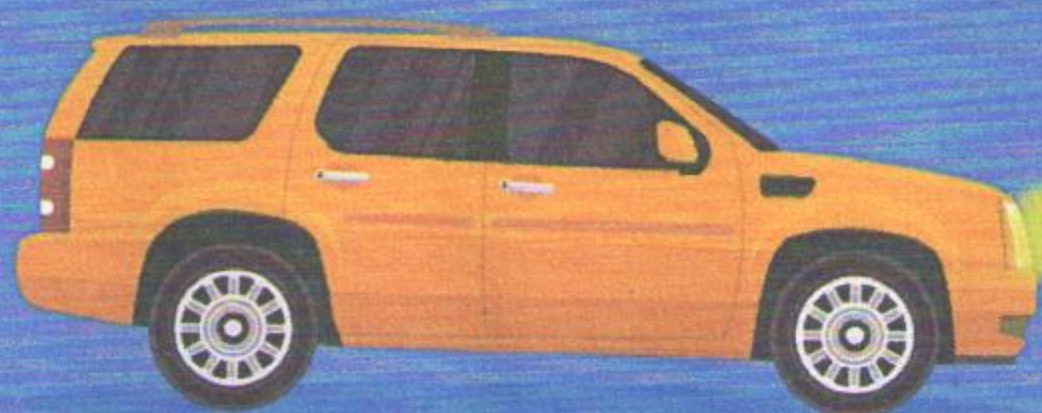
На рюкзак или сумку



! Самая оптимальная высота крепления светоозвращателей 70-100 см над землей (на уровне света автомобильных фар)

! Чем больше светоозвращателей – тем лучше светоозвращатели должны быть видны водителям со всех 4х сторон: слева, справа, спереди и сзади

“Световозращайка” – друг пешеходов!



Зона видимости пешеходов
на дороге

17 метров

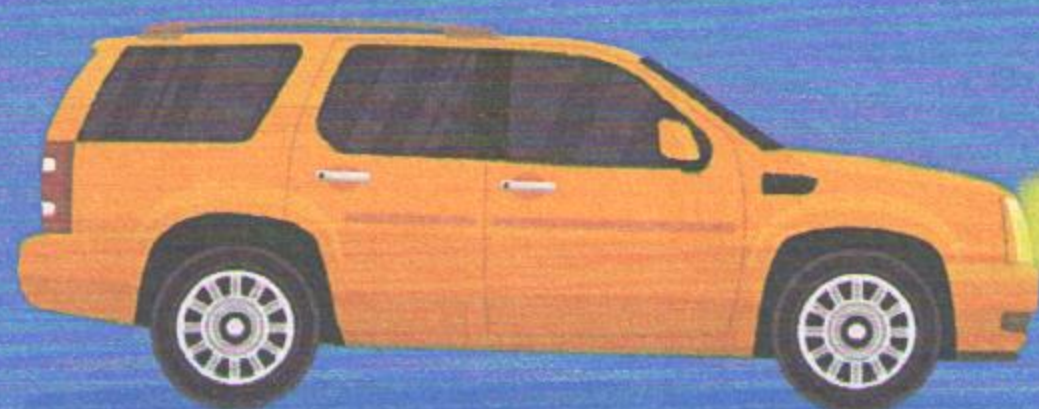
темная одежда



Зона видимости пешеходов
на дороге

55 метров

светлая одежда



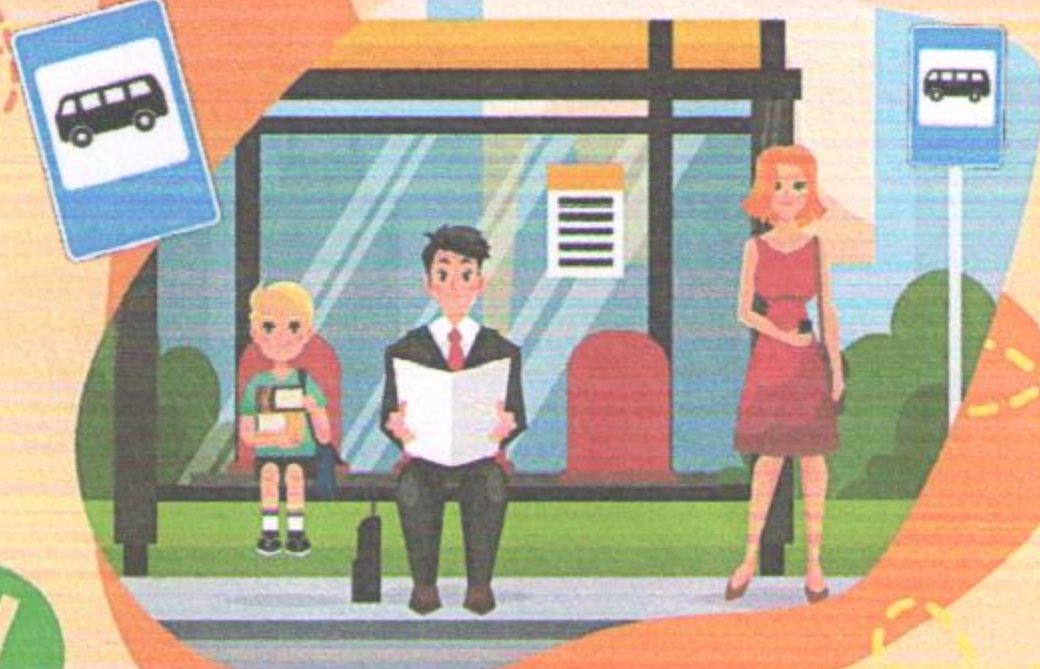
Зона видимости пешеходов
на дороге

200 метров

одежда со
светоотражающими
элементами

Светоотражающие элементы повышают видимость пешеходов на неосвещенной дороге и значительно снижают риск возникновения дорожно-транспортных происшествий с их участием

Едем в автобусе/ в авто классно и безопасно!



Ожидай общественный транспорт на специально оборудованных местах-остановках



На протяжении поездки держись за поручни



Старайся не отвлекать водителя от управления транспортным средством во время его движения



Во время движения не высовывай руки, ноги, голову из открытого окна транспортного средства



выходи из автомобиля со стороны тротуара или обочины



Для безопасного передвижения в автомобиле - используй детское удерживающее устройство, если твой рост ниже 150 см

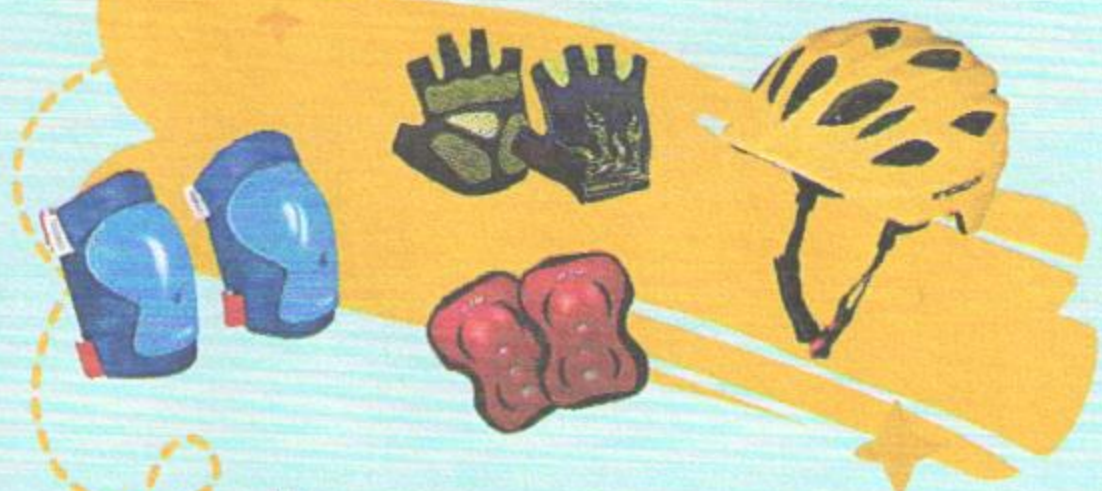
Двигайся на велосипеде/СИМ безопасным маршрутом



В темное время суток имей при себе световозвращающие элементы

В условиях недостаточной видимости включи световые приборы

Правила безопасности для велосипедистов/водителей СИМ



Надень защитную экипировку



Во время передвижения – не слушай музыку в наушниках



Не пересекай дорогу по пешеходным переходам, спешивайся



Контролируй скорость движения



Подавай сигналы рукой при повороте, торможении, остановке



Управляй велосипедом/СИМ держась за руль хотя бы одной рукой

Шагай безопасным маршрутом

Основные правила безопасного поведения на дороге для пешеходов:



Пересекай проезжую часть (дорогу) по пешеходным переходам, а при их отсутствии — на перекрестках по линии тротуаров или обочин

Переходи проезжую часть (дорогу) по пешеходному переходу согласно АЛГОРИТМУ



Стой!



Смотри!



Слушай!



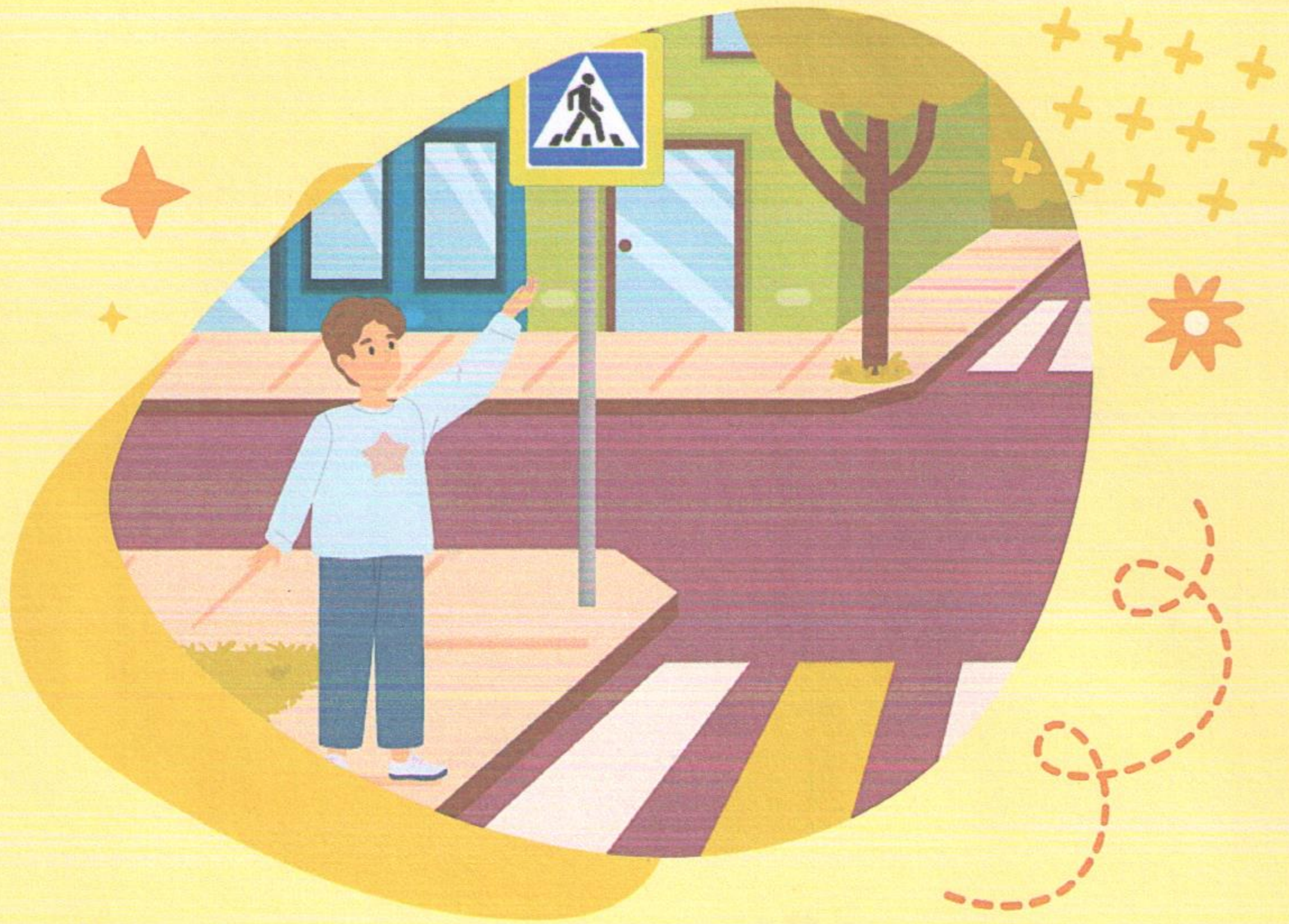
Думай!



Иди!

Шагай безопасным маршрутом

Основные дорожные знаки для пешеходов:



Пешеход!
Дорожные знаки изучай! ПДД соблюдай :)



Пешеходный переход



Надземный и подземный
пешеходный переход



Место остановки автобуса или
троллейбуса



Место остановки трамвая



Пешеходная дорожка



Пешеходная и велосипедная
дорожка с совмещённым
движением



Пешеходная и велосипедная
дорожка с разделением
движения



Пешеходная зона

«Ловушки» на дорогах

Дорожная ловушка – это ситуация обманчивой безопасности на дороге. Не попади в «ловушку»!

Основные виды дорожных ловушек:



Стоящий автомобиль

Стоящий автомобиль закрывает обзор, мешает вовремя заметить опасность



Остановка общественного транспорта

Чтобы перейти дорогу, необходимо дойти до ближайшего пешеходного перехода, убедиться в безопасности и только после этого переходить проезжую часть



Опасность разрешающего сигнала пешеходного светофора

Зеленый сигнал пешеходного светофора еще не гарантия безопасности. Будь внимателен!



Межквартальные, дворовые дороги

Выработай привычку всегда перед выходом на дорогу остановиться, оглядеться, прислушаться – и только убедившись в безопасности перехода продолжай движение